

الجمهورية الجزائرية الديمقراطية الشعبية

الديوان الوطني للامتحانات والمسابقات

وزارة التربية الوطنية

دورة : جوان 2011

امتحان شهادة التعليم المتوسط


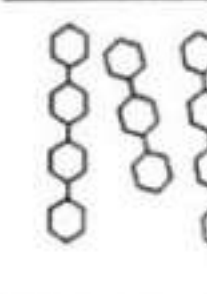
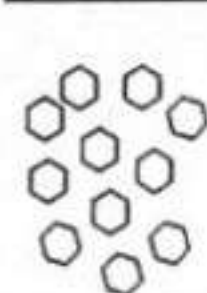
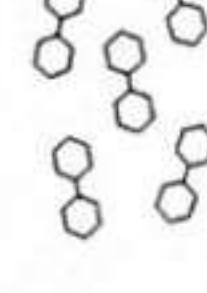
المدة : ساعة ونصف

اختبار في مادة : علوم الطبيعة والحياة

الجزء الأول: (12 نقطة)

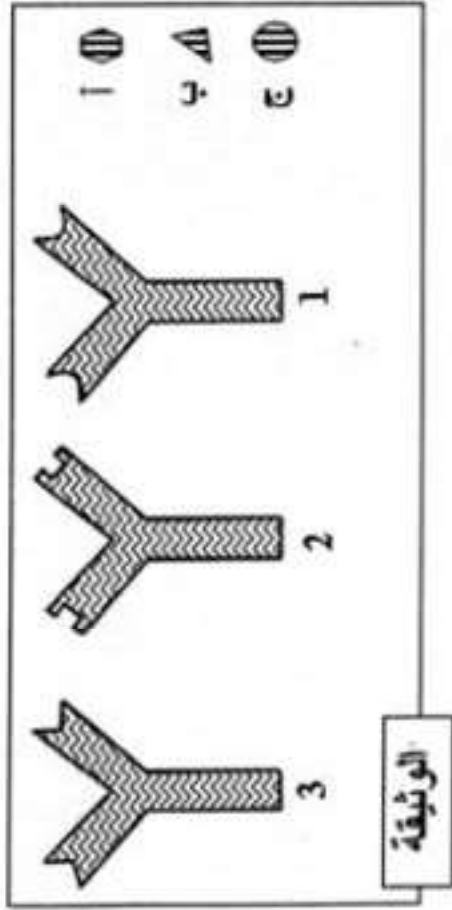
التمرين الأول: (06 نقاط)

يطرأ على النشاء أثناء مروره بالأنبوب الهضمي الظاهرة الممثلة بالوثيقة الموالية.

| | | | |
|--|--|---|--|
|  <p>الشكل د</p> |  <p>الشكل ج</p> |  <p>الشكل ب</p> |  <p>الشكل أ</p> |
| الوثيقة | | | |

- 1- رتب اشكال الوثيقة حسب نسبتها الرمزي، ثم صمّم الصّورة المعيّنة.
- 2- تعرّف على ما يمثله الشكلين (أ) و (ب) وفي أي من محطات الهضم يتم الحصول عليهما ؟
- 3- اذكر الأنزيمات المسؤولة على الظاهرة الممثّلة بالوثيقة.

التمرين الثاني: (06 نقاط)



- تمثّل الوثيقة المقابلة إحدى الوسائل الدفاعية التي تمتلكها العضوية للتصدي للأجسام الغريبة.
- الأشكال: أ ، ب ، ج مولدات ضد مختلفة.
- الأشكال: 1 ، 2 ، 3 أجسام مضادة مختلفة.

- 1- حدّد لكل مولد ضد الجسم المضاد المناسب له. علّل إجابتك.
- 2- ينشأ عن اتحاد مولد الضد بالجسم المضاد مركّب نوعي. ما اسمه؟ وما أهميته بالنسبة لسلامة العضوية؟
- 3- سمّ الخلايا المفرزة للأجسام المضادة، وحدّد نوع الاستجابة المناعية التي تتدخل فيها.

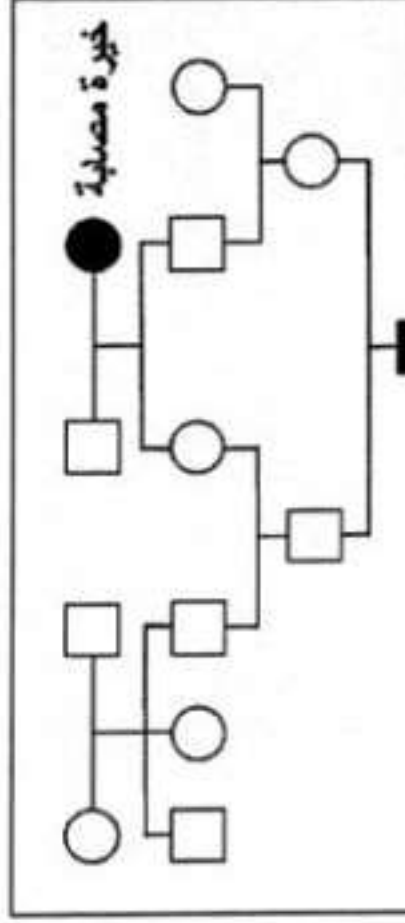
الجزء الثاني: (08 نقاط)

الوضعية الإكلينيكية:

ولد الطفل زيد مصابا بمرض وراثي نادر يدعى فقر الدم المنجلي. الوثيقة المرفقة تمثل شجرة عائلة زيد.

اعتمادا على معطيات هذه الوثيقة وعلى معلوماتك المتعلقة بالموضوع:

- 1- كيف تفسّر إصابة زيد بهذا المرض دون والديه ؟
- 2- لماذا أنجب أبوي زيد طفلهما مصابا ؟
- 3- قدم نصيحة للمقبلين على الزواج حتى يتجنبوا الوقوع في مثل هذه الحالة.



زيد مصاب

التوثيق

صفحة 2 من 2